

LEGGI IL GRAFICO

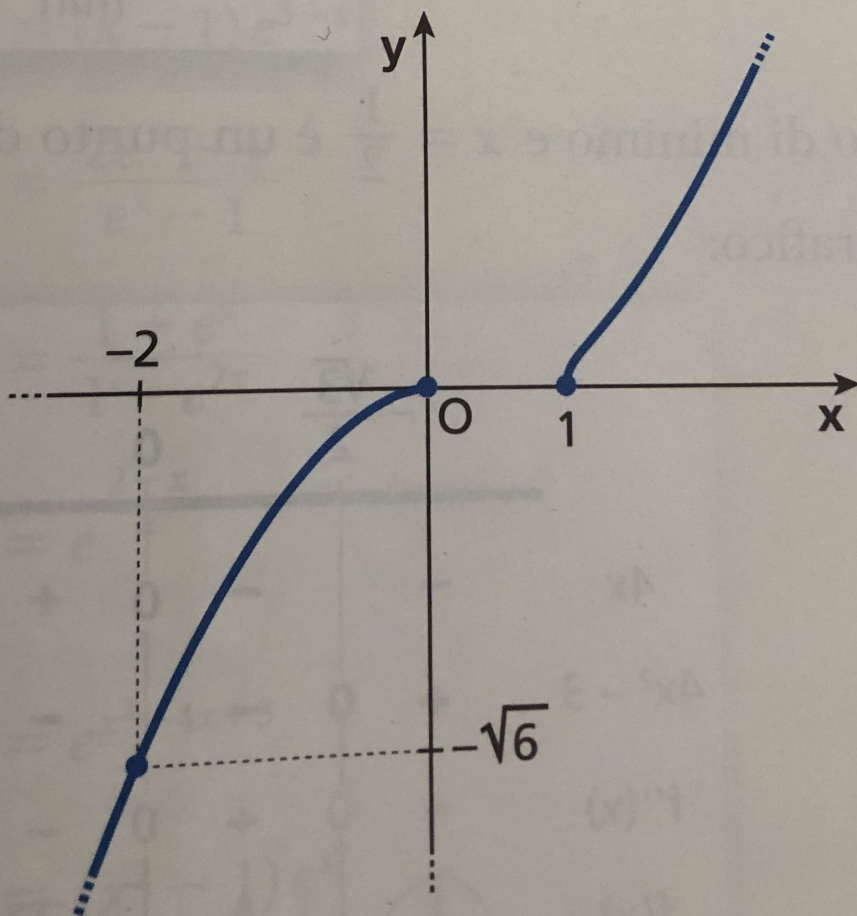
142

Determina i parametri a e b in modo che la curva in figura rappresenti il grafico di

$$f(x) = ax\sqrt{x^2 + bx}.$$

Scrivi le equazioni delle tangenti al grafico nei punti di ascissa 0 e 1.

$$\left[a = \frac{1}{2}, b = -1; y = 0, x = 1 \right]$$



143

