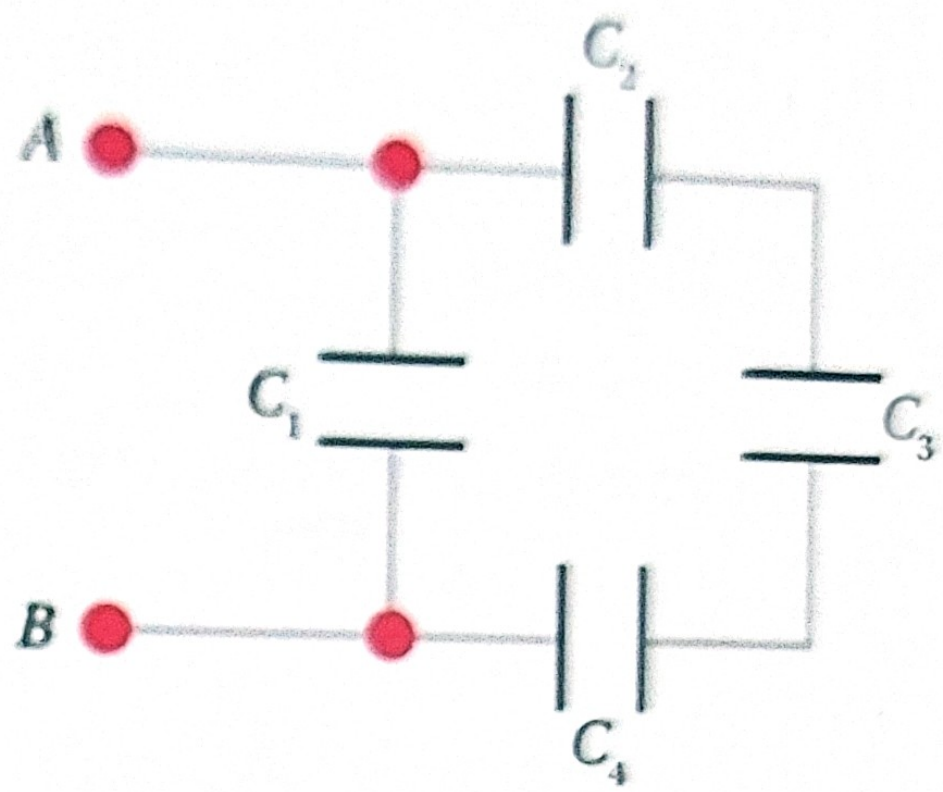




**ESERCIZIO 15** L'energia elettrostatica totale vale  $2,00 \text{ J}$  e tutti i condensatori hanno capacità uguale a  $7,50 \mu\text{F}$ . Determina la d.d.p. tra  $A$  e  $B$ , la carica sulle armature e l'energia elettrostatica immagazzinata da ciascun condensatore.

[ $13,3 \text{ mA}$ ;  $1,54 \cdot 10^{-6} \text{ J}$ ]



[ $632 \text{ V}$ ;  $Q_1 = 4,74 \text{ mC}$ ;  $Q_2 = Q_3 = Q_4 = 1,58 \text{ mC}$ ;  $U_1 = 1,49 \text{ J}$ ;  
 $U_2 = U_3 = U_4 = 0,166 \text{ J}$ ]